



**STELVIO**



**CERVINO**

# THE NEW COLLECTION

**SUOLE AD INCASSO  
IN GOMMA COMPATTA**

**RUBBER CUP SOLES**

*SEMELLES CUVETTES EN CAOUTCHOUC COMPACT  
SUELAS ENVOLVENTES DE GOMA COMPACTA  
SCHALENSOHLEN AUS GUMMI*



**FLOWER**



**DERBY**



**BLUNDY**



**PORDOI**

**100%  
GOMMA  
RUBBER  
CAOUTCHOUC  
GOMA  
GUMMI**



**APRICA**



**BRENTA**

**MADE IN ITALY**

[www.svg.it](http://www.svg.it)



# THE NEW COLLECTION

---

## CASUAL SU550FL

Versatile  
*Versatile*  
Versatile  
Versátil  
Vielseitige

## OUTDOOR SU551FL

Decisa  
*Determined*  
Solide  
Resistente  
Feste

## SNEAKERS SU552FL/553FL

Ricerca  
*Refined*  
Raffinée  
Refinada  
Raffinierte

## LADY SU554FL

Confortevole  
*Comfy*  
Confortable  
Confortable  
Komfortabel

## CERVINO SU555FL

Tenace  
*Tenacious*  
Tenace  
Tenaz  
Hartnäckige

## FLOWER SU556FL

Romantica  
*Romantic*  
Romantique  
Romántica  
Romantische

## BLUNDY SU557FL

Accattivante  
*Catchy*  
Attractive  
Atractiva  
Attraktiv

## DERBY SU558FL

Sofisticata  
*Sophisticated*  
Chic  
Sofisticada  
Raffiniert

## STELVIO SU559FL

Strutturata  
*Structured*  
Costaude  
Estructurada  
Strukturierte

## BRENTA SU560FL

Dinamica  
*Dynamic*  
Dynamique  
Dinámica  
Dynamische

## APRICA SU561FL

Grintosa  
*Feisty*  
Graveuse  
Marchosa  
Kraftvolle

## PORDOI SU562FL

Contemporanea  
*Contemporary*  
Contemporaine  
Contemporánea  
Moderne

SUOLE AD INCASSO  
Cup Soles  
Semelles Cuvettes  
Suelas Envoltentes  
Schalensohlen aus gummi

# CERVINO

**YOUR SAFE TRAIL**

**Rubber cup sole**  
 Art. SU555  
 Flex Compound  
 Black  
 Sizes: 39.5 - 41 - 42 - 43 - 44 - 45.5

**SVIG**  
[www.svig.it](http://www.svig.it)

follow us!  
 f X Instagram

# FLOWER

**TRUE ROMANCE**

Rubber cup sole

**Art. 556FL**  
 Colours:  
 Black / White  
 Sizes:  
 37 - 38 - 39 - 40

**SVIG**  
[www.svig.it](http://www.svig.it)

follow us!  
 f X Instagram

# STELVIO

**DYNAMISM and COMFORT**

**Rubber cup sole**  
 Art. SU559  
 Flex Compound  
 Black  
 Sizes: 39.5 - 41 - 42 - 43 - 44 - 45.5

**SVIG**  
[www.svig.it](http://www.svig.it)

follow us!  
 f X Instagram

# BRENTA

**YOUR COMFORT EVERY DAY**

**Rubber cup sole**  
 Art. SU560  
 Flex Compound  
 Black  
 Sizes: 37 - 38 - 39.5 - 41 - 42 - 43 - 44 - 45.5

**SVIG**  
[www.svig.it](http://www.svig.it)

follow us!  
 f X Instagram

# BLUNDY

**OUR Blundies CHOICE**

**Rubber cup sole**  
 Art. 557FL  
 Black  
 Sizes:  
 39.5 - 41 - 42 - 43 - 44 - 45.5  
**NEW SIZES AVAILABLE:**  
 → 37 - 38

**SVIG**  
[www.svig.it](http://www.svig.it)

follow us!  
 Instagram X Facebook

# PORDOI

**WALKING THE CITY**

**Rubber cup sole**  
 Art. SU562  
 Flex Compound  
 Black  
 Sizes: 39.5 41 42 43 44 45.5

**SVIG**  
[www.svig.it](http://www.svig.it)

follow us!  
 f X Instagram

# DERBY

**THE ITALIAN KNOW-HOW**

**HIGH QUALITY TRADITION STYLE ELEGANCE**

**Rubber cup sole**  
 Art. SU558  
 Flex Compound  
 Black  
 Sizes: 39.5 - 41 - 42 - 43 - 44 - 45.5

**SVIG**  
[www.svig.it](http://www.svig.it)

follow us!  
 f X Instagram

# APRICA

**For active and fierce women**

**Rubber cup sole**  
 Art. SU561  
 Flex Compound  
 Black  
 Sizes: 41,5

**SVIG**  
[www.svig.it](http://www.svig.it)

follow us!  
 f X Instagram

**FIND THEM ON OUR SOCIALS!**





## Art. SU550 CASUAL

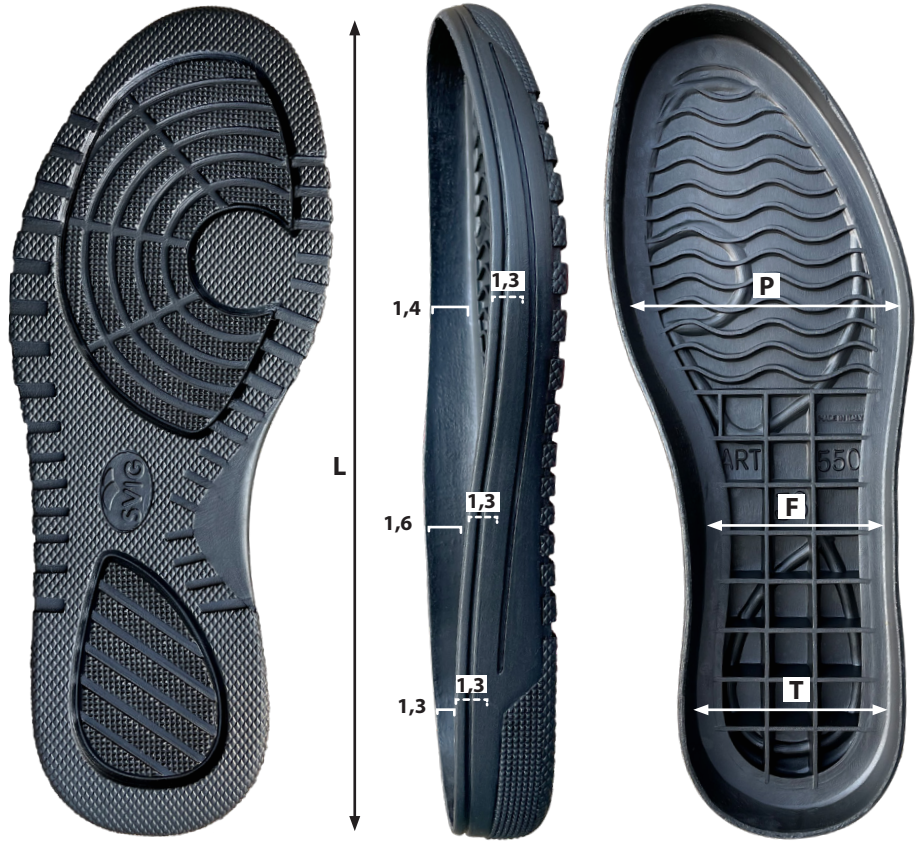
Mescola / Compound / Mélange / Mischung  
FLEX

Ne Bi Na

mm 18,0 punta / toe / pointe / Spitze

mm 26,0 tacco / heel / talon / Absatz

Size	MISURA INTERNA / INNER SECTION SECTION INTÉRIEURE / SECCIÓN INTERNA INNENMAß (cm)			
	P	F	T	L
35,5	8,6	5,6	6,0	23,8
37	8,7	5,9	6,2	24,8
38	9,0	6,0	6,3	25,7
39,5	9,3	6,2	6,5	26,5
41	9,5	6,3	6,6	27,4
42	9,6	6,4	6,8	28,0
43	9,7	6,4	6,9	28,7
44	10	6,6	6,9	29,5
45,5	10,3	6,7	7,0	30,2



## Art. SU551 OUTDOOR

Mescola / Compound / Mélange / Mischung  
FLEX

Ne

mm 24,0 punta / toe / pointe / Spitze

mm 40 tacco / heel / talon / Absatz

Size	MISURA INTERNA / INNER SECTION SECTION INTÉRIEURE / SECCIÓN INTERNA INNENMAß (cm)			
	P	F	T	L
39,5	8,7	5,6	6,1	26,5
41	8,9	5,7	6,2	27,2
42	9,1	5,8	6,3	28,0
43	9,3	6,0	6,4	28,5
44	9,4	6,1	6,5	29,0
45,5	9,7	6,2	6,7	30,0
47	9,8	6,8	6,9	31,0



**Art. SU552 SNEAKER for LADIES**

Mescola / Compound / Mélange / Mischung  
FLEX

Ne Bi Na

mm 15,0 punta / toe / pointe / Spitze  
mm 29,0 tacco / heel / talon / Absatz

Size	MISURA INTERNA / INNER SECTION SECTION INTÉRIEURE / SECCIÓN INTERNA INNENMAß (cm)			
	P	F	T	L
35,5	8,1	5,4	5,6	24,3
37	8,2	5,5	5,7	25,2
38	8,3	5,6	5,8	25,7
39	8,6	5,7	6,0	26,5
40	8,8	5,9	6,1	27,0



**Art. SU553 SNEAKER for GENTS**

Mescola / Compound / Mélange / Mischung  
FLEX

Ne Bi Na

mm 18,0 punta / toe / pointe / Spitze  
mm 33,0 tacco / heel / talon / Absatz

Size	MISURA INTERNA / INNER SECTION SECTION INTÉRIEURE / SECCIÓN INTERNA INNENMAß (cm)			
	P	F	T	L
41	9,3	6,5	6,6	28,2
42	9,6	6,7	6,8	29,0
43	9,7	6,7	7,0	29,5
44	9,8	6,8	7,1	30,0
45,5	10,0	7,0	7,2	31,0





### Art. SU554 LADY

Mescola / Compound / Mélange / Mischung  
FLEX

Ne

mm 13,0 punta / toe / pointe / Spitze  
mm 54,0 tacco / heel / talon / Absatz

Size	MISURA INTERNA / INNER SECTION SECTION INTÉRIEURE / SECCIÓN INTERNA INNENMAß (cm)			
	P	F	T	L
35,5	7,8	5,2	5,5	24,2
37	8,1	5,3	5,6	25,0
38	8,2	5,4	5,7	25,6
39	8,3	5,5	5,9	26,2
40,5	8,6	5,7	6,0	27,3



H 5,4 cm

### Art. SU555 CERVINO

Mescola / Compound / Mélange / Mischung  
FLEX

Ne

mm 33,0 punta / toe / pointe / Spitze  
mm 47,0 tacco / heel / talon / Absatz

Size	MISURA INTERNA / INNER SECTION SECTION INTÉRIEURE / SECCIÓN INTERNA INNENMAß (cm)			
	P	F	T	L
39,5	8,9	6,2	6,2	26,7
41	9,1	6,3	6,4	27,6
42	9,3	6,5	6,5	28,2
43	9,4	6,5	6,6	28,9
44	9,5	6,6	6,7	29,4
45,5	9,8	6,8	6,9	30,3



**Art. SU556 FLOWER**

Mescola / Compound / Mélange / Mischung  
**FLEX**

Ne Bi

mm 26,0 punta / toe / pointe / Spitze  
mm 44,0 tacco / heel / talon / Absatz

Size	MISURA INTERNA / INNER SECTION SECTION INTÉRIEURE / SECCIÓN INTERNA INNENMAß (cm)			
	P	F	T	L
37	8,3	5,5	5,8	24,4
38	8,5	5,5	5,8	25,0
39	8,7	5,7	6,0	25,7
40	8,9	5,8	6,1	26,3



**Art. SU557 BLUNDY**

Mescola / Compound / Mélange / Mischung  
**FLEX**

Ne Tm

mm 21,0 punta / toe / pointe / Spitze  
mm 37,0 tacco / heel / talon / Absatz

Size	MISURA INTERNA / INNER SECTION SECTION INTÉRIEURE / SECCIÓN INTERNA INNENMAß (cm)			
	P	F	T	L
37	9,3	6,2	6,6	25,5
38	9,6	6,4	6,8	26,0
39,5	9,7	6,4	6,8	27,0
41	9,9	6,5	7,0	27,7
42	10,0	6,6	7,1	28,5
43	10,1	6,7	7,2	29,2
44	10,2	6,8	7,3	29,8
45,5	10,5	7,0	7,5	30,7





### Art. SU558 DERBY

Mescola / Compound / Mélange / Mischung  
FLEX

Ne

mm 14,0 punta / toe / pointe / Spitze  
mm 31,0 tacco / heel / talon / Absatz

Size	P	F	T	L
39,5	8,9	5,8	6,2	26,5
41	9,3	6,4	6,6	27,5
42	9,5	6,5	6,8	28,0
43	9,6	6,5	6,9	28,7
44	9,7	6,6	6,9	29,4
45,5	9,8	6,8	7,1	30,6



### Art. SU559 STELVIO

Mescola / Compound / Mélange / Mischung  
FLEX

Ne

mm 19,0 punta / toe / pointe / Spitze  
mm 40,0 tacco / heel / talon / Absatz

Size	P	F	T	L
39,5	9,1	6,1	6,9	27,0
41	9,3	6,3	7,1	27,9
42	9,4	6,4	7,2	28,5
43	9,6	6,5	7,3	29,1
44	9,7	6,6	7,3	29,7
45,5	9,9	6,8	7,5	30,6





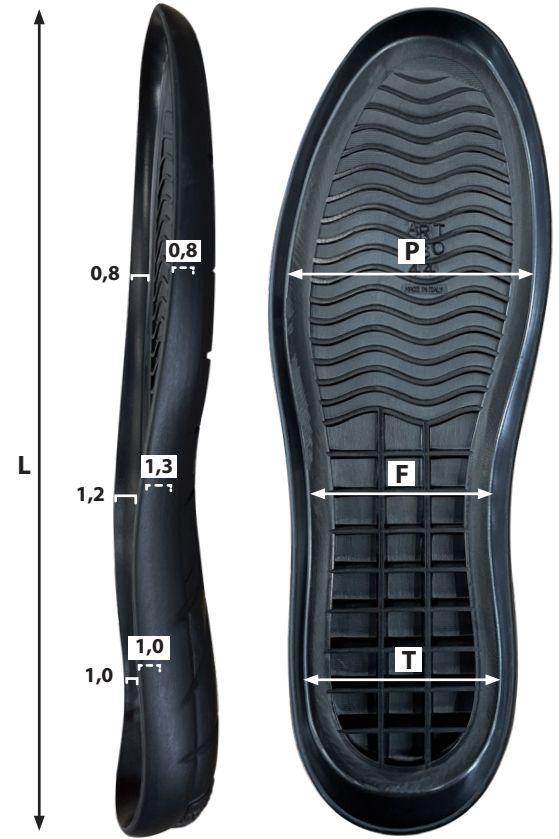
**Art. SU560 BRENTA**

Mescola / Compound / Mélange / Mischung  
FLEX

Ne

mm 15,0 punta / toe / pointe / Spitze  
mm 37,0 tacco / heel / talon / Absatz

Size	MISURA INTERNA / INNER SECTION SECTION INTÉRIEURE / SECCIÓN INTERNA INNENMAß (cm)			
	P	F	T	L
37	8,9	6,3	6,8	25,0
38	9,0	6,4	6,9	25,5
39,5	9,1	6,5	7,0	26,5
41	9,3	6,7	7,2	27,4
42	9,5	6,8	7,3	28,0
43	9,7	6,9	7,3	28,7
44	9,9	7,0	7,4	29,3
45,5	10	7,2	7,6	30,3



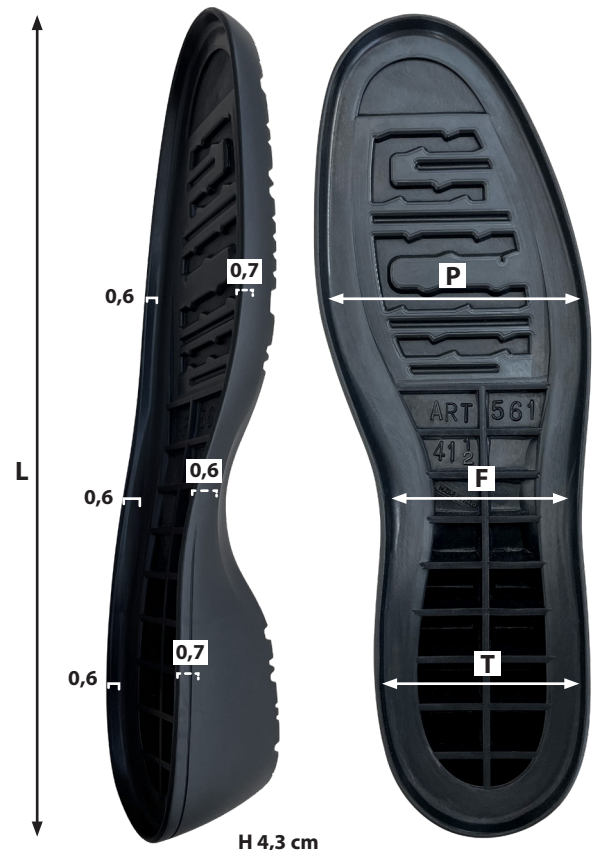
**Art. SU561 APRICA**

Mescola / Compound / Mélange / Mischung  
FLEX

Ne

mm 11,0 punta / toe / pointe / Spitze  
mm 43,0 tacco / heel / talon / Absatz

Size	MISURA INTERNA / INNER SECTION SECTION INTÉRIEURE / SECCIÓN INTERNA INNENMAß (cm)			
	P	F	T	L
41,5	8,9	5,9	6,3	27,3





## Art. SU562 PORDOI

Mescola / Compound / Mélange / Mischung  
FLEX

Ne

mm 17,0 punta / toe / pointe / Spitze  
mm 41,0 tacco / heel / talon / Absatz

MISURA INTERNA / INNER SECTION SECTION INTÉRIEURE / SECCIÓN INTERNA INNENMAß (cm)				
Size	P	F	T	L
39,5	9,1	6,5	7,2	26,4
41	9,3	6,6	7,3	27,4
42	9,5	6,7	7,3	28,0
43	9,7	6,8	7,5	28,6
44	9,8	6,9	7,7	29,1
45,5	9,9	7,0	7,8	30,2



I dati, le informazioni tecniche e le cartelle colori riportati in questo catalogo sono indicativi e non impegnativi. Possono inoltre subire variazioni senza alcun preavviso. È vietata la pubblicazione o riproduzione anche parziale dei testi e delle fotografie contenuti in questo depliant. La realizzazione grafica di questo catalogo è tutelata dalle norme sui diritti di autore. Tutti i diritti sono riservati.

The data, technical information and colour charts in this catalogue are indicative and not binding. They are also subject to change without notice. The publication or reproduction, even partial, of the texts and photographs contained in this brochure is prohibited. All rights are reserved.

Les données, les informations techniques et les nuances de coloris figurant dans ce catalogue sont indicatives et non contraignantes. Elles peuvent également être modifiées sans préavis. La publication ou la reproduction, même partielle, des textes et des photographies contenus dans cette brochure est interdite. Tous les droits sont réservés.

Los datos, las informaciones técnicas y las cartas de colores que aparecen en este catálogo son indicativos y no vinculantes. También pueden cambiar sin previo aviso. Queda prohibida la publicación o reproducción, incluso parcial, de los textos y fotografías contenidos en este folleto. Todos los derechos son reservados.

Die in diesem Katalog enthaltenen Daten, technischen Informationen und Farbkarten sind indikativ und unverbindlich. Sie können auch ohne vorherige Ankündigung geändert werden. Die Veröffentlichung oder teilweise Vervielfältigung der in dieser Broschüre enthaltenen Texte und Fotos ist verboten. Alle Rechte sind vorbehalten.

SVIG srl



**BIANCO** / White / Blanc / Blanco / Weiß



**NERO** / Black / Noir / Negro / Schwarz



**NATURAL** / Naturel



**TESTA DI MORO** / Dark brown / Marron foncé / Marrón oscuro / Dunkelbraun

### GLUING

#### INFORMAZIONI DI INCOLLAGGIO

Facilmente incollabili con adesivo policloroprenico ADESVIG TENAX PLUS. Per un incollaggio più tenace si consiglia l'utilizzo dell'adesivo poliuretano ADESVIG PVC previa stesura del Primer ALOSVIG o in alternativa l'utilizzo dell'adesivo Riposizionabile ADESVIG ERP.

In tutti i casi la pressatura con la pressa manuale MOVI Art. BL2 è necessaria.

#### GLUING

Easy to glue with ADESVIG TENAX PLUS polychloroprene adhesive. For a stronger gluing we recommend to use ADESVIG PVC PU adhesive, with its ALOSVIG primer or the ERP ADESVIG Repositionable Adhesive ERP ADESVIG; in all cases the pressing with the MOVI manual press Art. BL2 is needed.

#### COLLAGE

Avec adhésif néoprène ADESVIG TENAX PLUS .

Pour un collage plus fort on conseille d'utiliser l'adhésif au polyuréthane ADESVIG PVC avec le primaire ALOSVIG ou le nouvel adhésif ADESVIG ERP; dans tous les cas il faut les presser avec la presse manuelle MOVI art. BL2.

#### INFORMACIONES DE ENCOLADO

Fácil de pegar con el adhesivo policloropreno ADESVIG TENAX PLUS; sugerimos coser las suelas para garantizar una reparación perfecta.

Para un encolado más tenaz se recomienda el uso del adhesivo ADESVIG PVC, después de la aplicación del Primer ALOSVIG o como alternativa el uso del nuevo Adhesivo Reposicionable ADESVIG ERP y en ambos casos el prensado con prensa manual MOVI Art. BL2.

#### INFORMATIONEN ZUM KLEBEN

Einfach zu kleben mit ADESVIG TENAX PLUS Polychloropren-Kleber; wir empfehlen, die Sohlen zu nähen, um eine perfekte Reparatur zu gewährleisten. Für eine bessere Verklebung empfehlen wir den Einsatz von ADESVIG PVC PU-Klebstoff, mit seinem ALOSVIG Primer oder, alternativ, dem neuen ADESVIG ERP

Repositionierbarer Klebstoff; in beiden Fällen ist es notwendig, mit der MOVI manuellen Presse Art. BL2, zu pressen.



# THE NEW COLLECTION

## SUOLE AD INCASSO IN GOMMA COMPATTA RUBBER CUP SOLE

*SEMELLES CUVETTES EN CAOUTCHOUC COMPACT*  
*SUELAS ENVOLVENTES DE GOMA COMPACTA*  
*SCHALENSOHLN AUS GUMMI*

**Seguici sui nostri social!**  
Follow us on our social media!



**SVIG Srl**

**Sede Legale / Registered Office**  
Siège social / Sede Social  
Eingetragener Geschäftsschaft  
**Via Luigi Canepa, 9/R 16165 GENOVA - Italy**

**Sede amministrativa / Administrative Office**  
Usine / Sede Administrativa  
Fabrik  
**Via Abruzzo, 22 Z.I. 31029 VITTORIO VENETO (TV) - Italy**  
Tel +39 0438.940831  
Fax 0438.940141

**www.svig.it**  
Email: **commerciale@svig.it**  
**estero@svig.it**

  
**FRATELLI  
BARBIERI**